



# 地域社会との綿密な連携を築こう

～学校・家庭・地域の橋渡しを担うPTAをめざして～

豊川市立桜町小学校

## 学校紹介

### 学区及び学校の概要

桜町小学校は現在、77周年を迎えます。校区内には、国道1号線、名鉄本線が走り、近くに市民病院や大型商業施設が新設されるなど、近年の変化が著しいです。校区の多くが住宅地であり、その中を佐奈川、西古瀬川などいくつかの川が流れています。



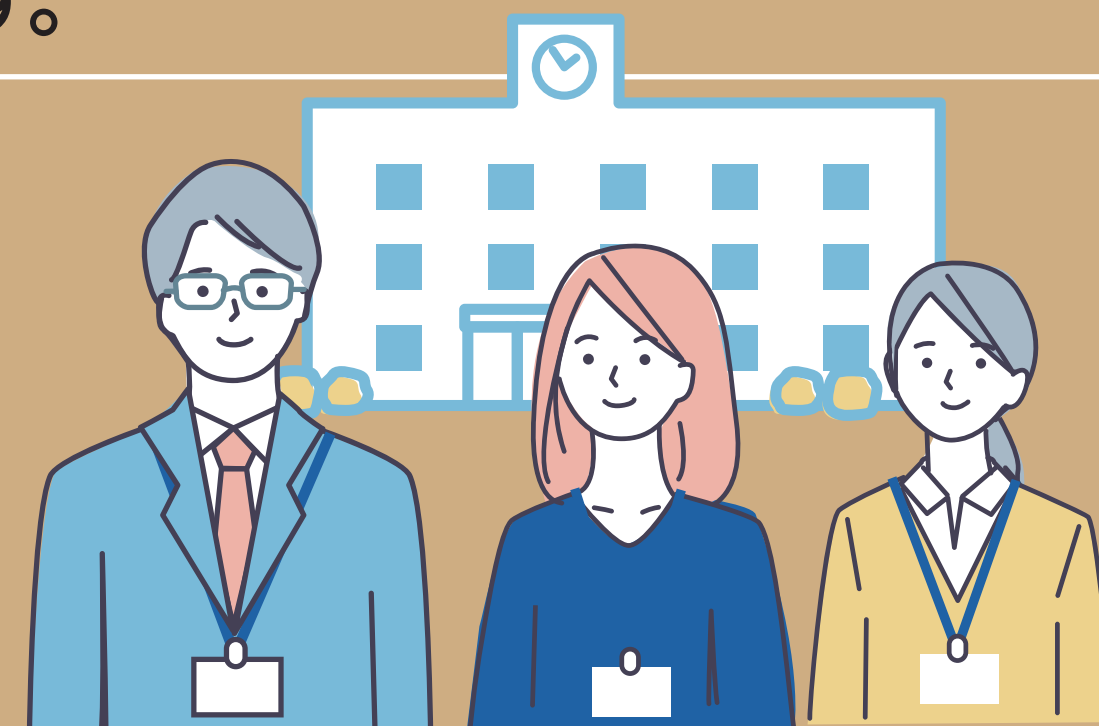
### まち子さん

桜町小学校の教育目標は「やさしく  
かしこく たくましく」です。この姿を  
形にした桜っ子の理想の姿があります。  
それが・・・「さくらまち子さん」です。



## PTA組織

桜町小学校PTAは、22名の実行委員で活動しています。桜町、農ヶ上、蔵子、小田渕の4地区より選出されます。実行委員会は、文化、新聞、生活安全、保健厚生があります。



## 研究のねらいと仮説

### 学校、家庭、地域をつなぐ橋渡しとなる

多くの行事に、PTAが積極的に活動に参加することで、子どもたちが、「いつか自分もこの地域を支える人になりたい」と考えるようになるだろう。





## 登下校の見守り・旗当番

PTAが旗当番として毎日通学路の数か所に立ち、子どもたちの登校をサポートしています。そのおかげで登下校時の事故がなく安心です。



## 校区クリーン作戦

中学校校区内、1中学校2小学校の3校の児童・生徒、保護者、地域の人々が公園や神社、街路樹など校区のあちこちに出かけて掃除を行います。

普段、近くに住んでいてもなかなか触れ合うことはありませんが、活動を通して知り合いになることができます。



## 桜町小学校連区合同運動会

合同運動会とは、午前中に小学校の運動会、午後に連区の運動会を行い、それぞれの運動会に児童や地域の方が参加する種目を行うというものです。合同なので準備や片づけを協力して行うことができます。



## 三世代交流会

7月の第一週の土曜日に、行います。

主催は青少年健全育成推進協議会です。毎年PTAの役員がお手伝いをしています。三世代は、子ども、保護者、おじいちゃんおばあちゃん世代です。お手玉やあやとり、竹馬や水鉄砲、手品や昔の洗濯のやり方などを教えてくれる教室があります。





## PTA企画・文化教室

本年度は土曜日に「親子ヨガ教室」を行いました。子どもがいることで保護者同士の関わりができ楽しい雰囲気の中で体を動かしました。



## PTA奉仕作業

夏休みの土曜日の早朝、学校敷地内の草取り作業が行われます。朝7時から1時間の活動です。集中して行うため、とてもすっきりと学校がきれいになります。



## 桜町連区防災訓練

10月、桜町連区防災訓練が行われます。地域の方が先生となり、傷の応急手当、非常時の持ち出しグッズ、仮設トイレの設置、段ボールベッドの組み立てなどを行います。今年は6月の大雨の被害をうけて、土のう作りも行いました。



### 「は・あ・いカード」

夏休みのカレンダーに「早寝早起き・朝ごはん・家の手伝い」の3つについてできたかどうかを書き込んでいくものです。



## 学校保健集会

桜町小学校では、1学期と2学期に学校保健集会を毎年行っています。2回のうち1回にPTAの保健厚生委員が参加しています。子どもとグループになって意見の交流をします。



## 終わりに

学校と地域が連携した多くの行事に積極的に関わり、学校・家庭・地域の橋渡しとしての役割を担っていこうと活動をしてきました。この成果は、すぐに表れるものではありません。しかし、こうした活動を継続することで子どもが地域とつながりながら育ってほしいです。